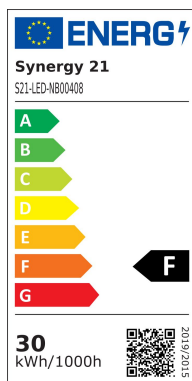


Synergy 21 LED Track-Serie für Stromschiene VLA-Serie 30W, 45°, ww, CRI>97 grau



kWh/1000h:	30,00
Lumen:	2700
Watt:	30,0
Nennlebensdauer:	35000 Std.
Schaltzyklen:	50000
Opt. Umgebungstemp.:	25 °C



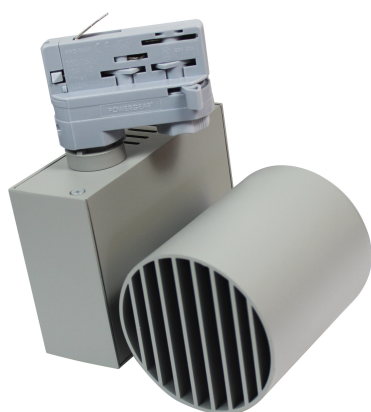
Model: VLA
Schwenk-, Neigbar
ERCO kompatibel, 3 Phasen Stromschiene
Gehäuse: Alu Spritzguss in grau
Watt: 30 Watt
LED: Citizen
PS: Philips, 5 Jahre Garantie
Abstrahlwinkel: 45°
Lumen: 2700LM
CRI: >97
Lichtfarbe: warmweiß,
Kelvin: 3000K
Betriebsspannung: AC 220-240V /50-60HZ
Tiefe: 101mm, Kopfdurchmesser: 106mm, Gesamthöhe: 125 mm
Gewicht: 1,7 kg
Verschiedene Abstrahlwinkel für Projekte auf Anfrage möglich
IES Files auf Anfrage erhältlich

Energieeffizienzklasse: A+
kWh/1000h: 30

Merkmale

Merkmal	Wert
Abstrahlwinkel:	45
CRI:	>97
Dimmbar:	nein
Grösse:	101*106*125
LED - Gehäusefarbe:	grau
LED - Gehäusematerial:	Aluminium
Lichtfarbe:	warmweiss
Lichtfarbe in Kelvin:	3000
Lumen:	2700
Schutzklasse:	IP20
Sockel:	3Phasen
Volt:	230
Gewicht:	2 Kg
Garantie:	24.00 Monate

Weitere Bilder



Zubehör

Art.-Nr.	Name
233432	Powergear 3PH AUFBAUSCHIENE, Weiss, 1 meter
233434	Powergear 3PH AUFBAUSCHIENE, Schwarz, 1 meter
233435	Powergear 3PH AUFBAUSCHIENE, Weiss, 2 meter
233436	Powergear 3PH AUFBAUSCHIENE, Schwarz, 2 meter
233437	Powergear 3PH AUFBAUSCHIENE, weiß, 3 meter
233438	Powergear 3PH AUFBAUSCHIENE, Schwarz, 3 meter
233439	Powergear 3PH EINBAUSCHIENE, Weiß, 1 meter
233440	Powergear 3PH EINBAUSCHIENE, Schwarz, 1 meter
233442	Powergear 3PH EINBAUSCHIENE, Weiß, 2 meter
233445	Powergear 3PH EINBAUSCHIENE, Schwarz, 2 meter
233446	Powergear 3PH EINBAUSCHIENE, Weiß, 3 meter
233447	Powergear 3PH EINBAUSCHIENE, Schwarz, 3 meter